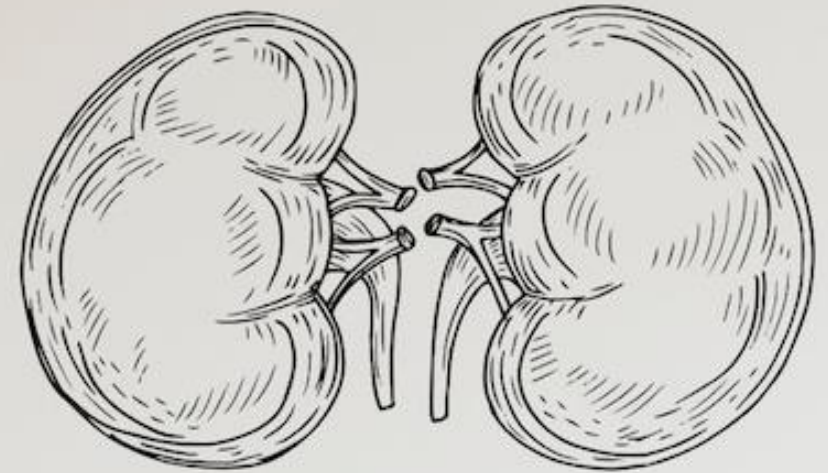


# MS zonder taboe

Karlijn van Herpen, uroloog

Monique van Gestel, UCS verpleegkundige

30-05-2024

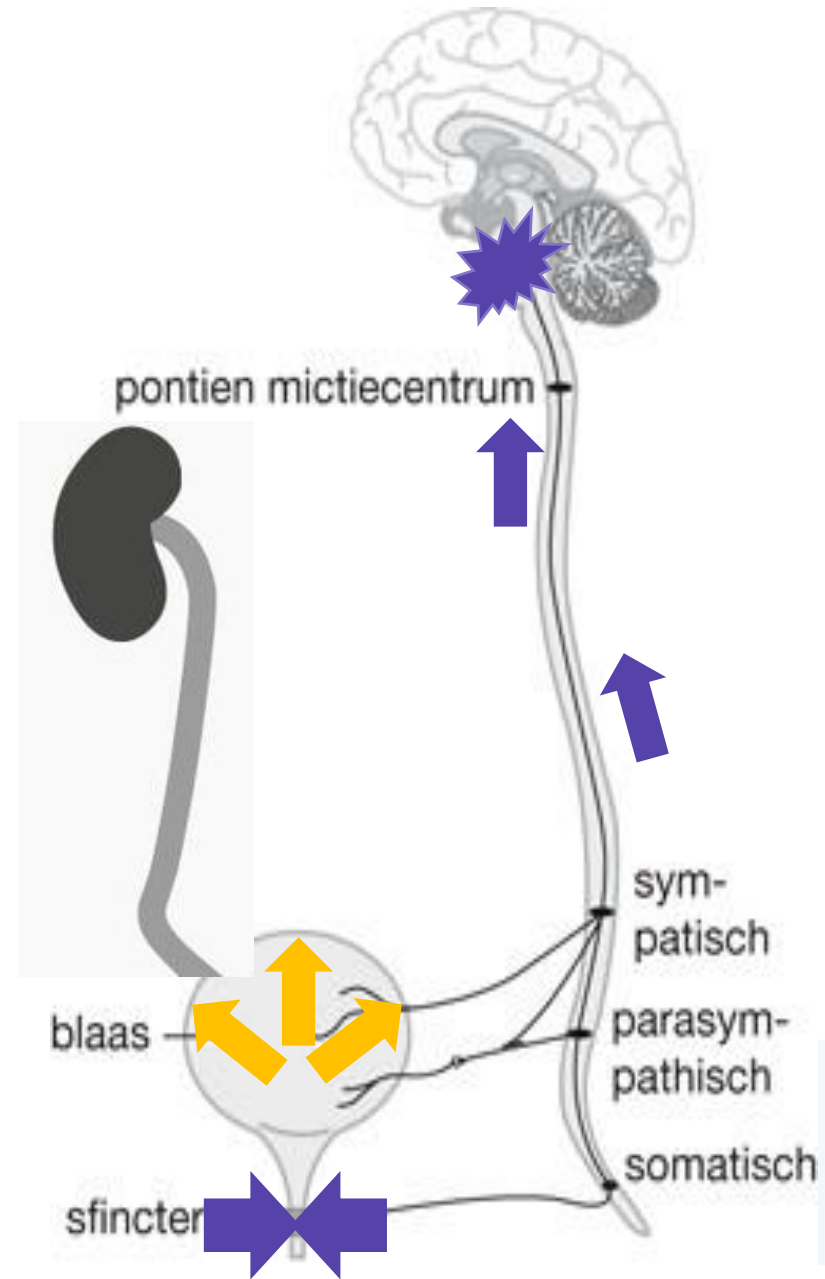


**Uh oh!**  
**Urine trouble.**

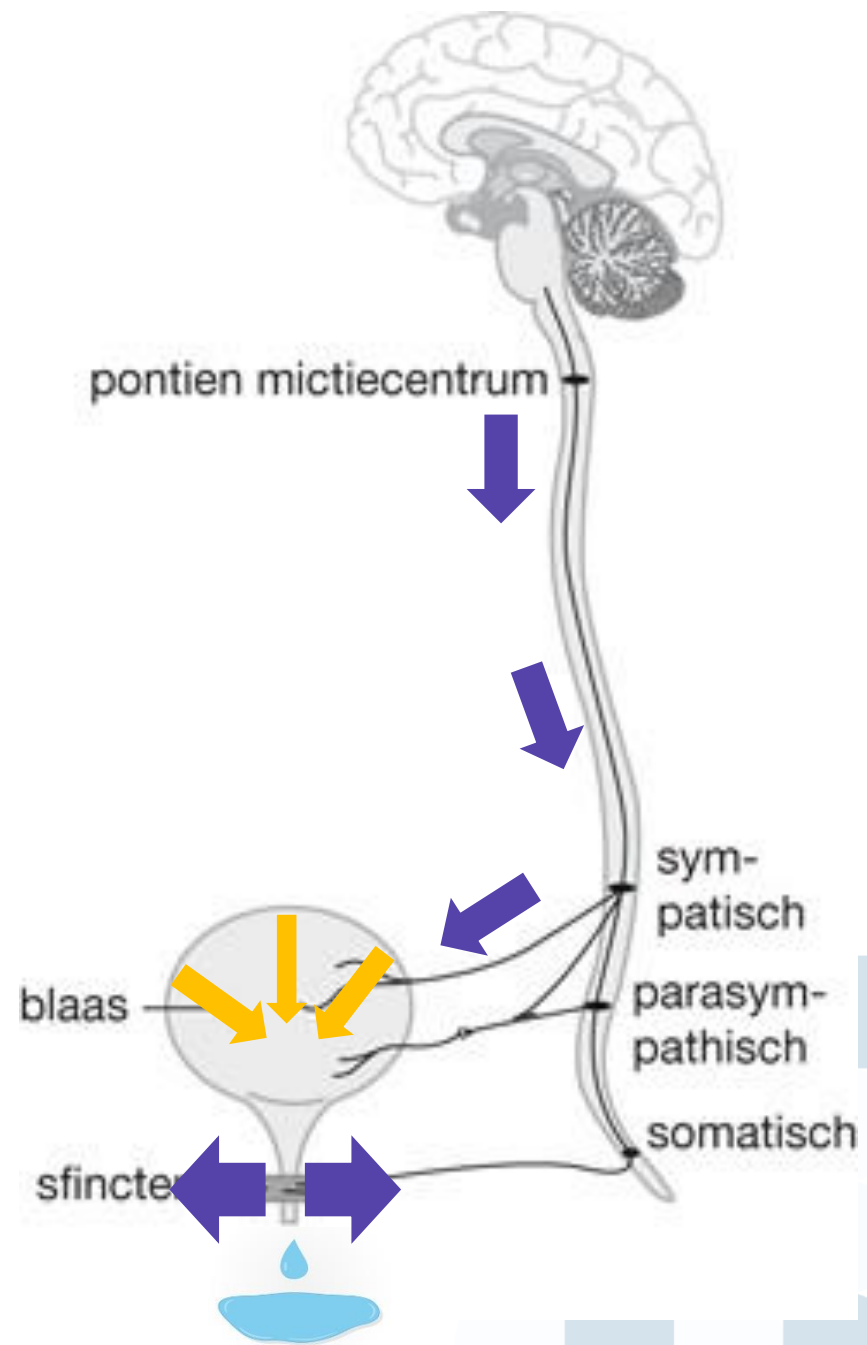


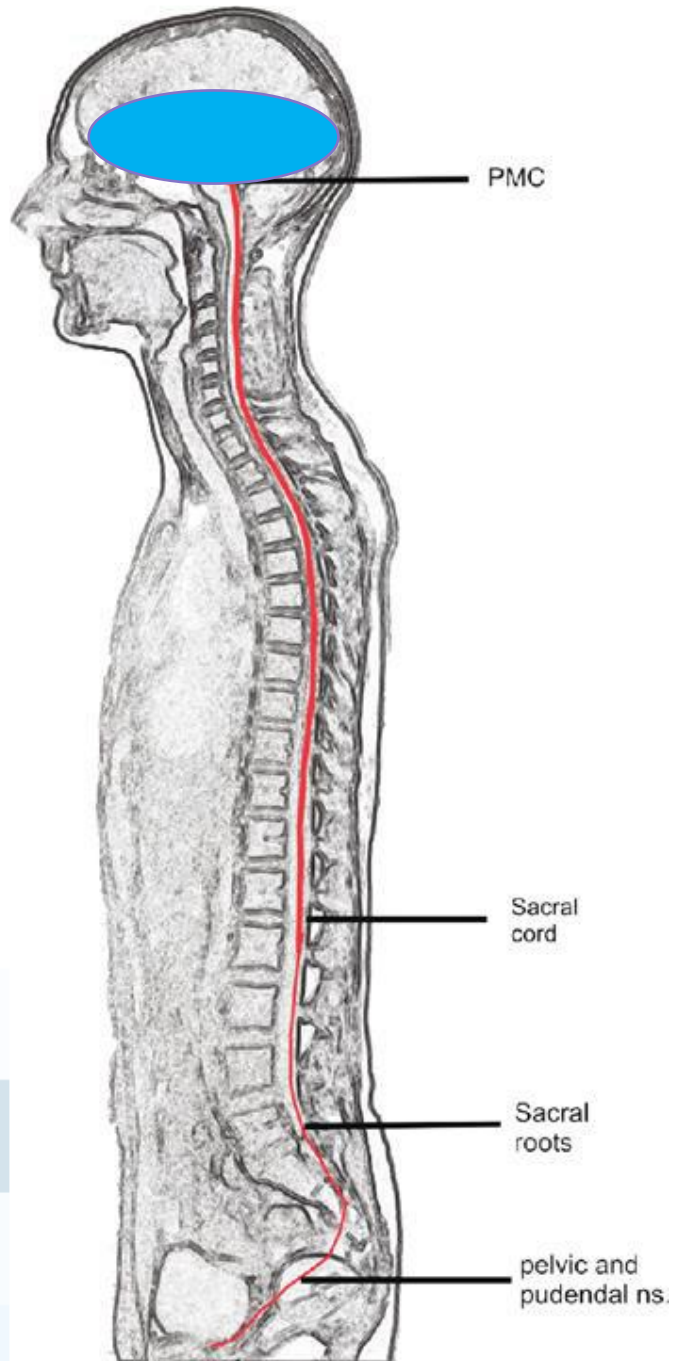
- Hoe gaat dat plassen nu eigenlijk?
- Wat verandert er bij MS?
- Wat kan er aan gedaan worden?

# Vullingsfase



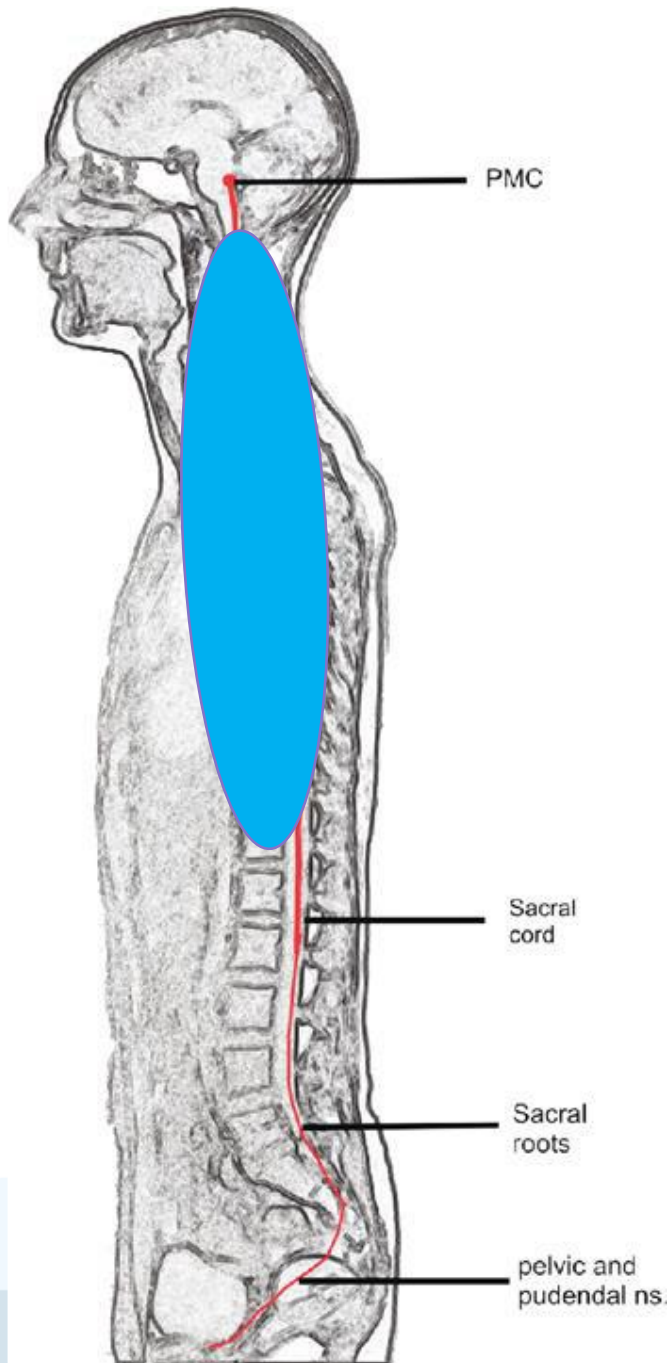
# Plasfase (Mictiefase)





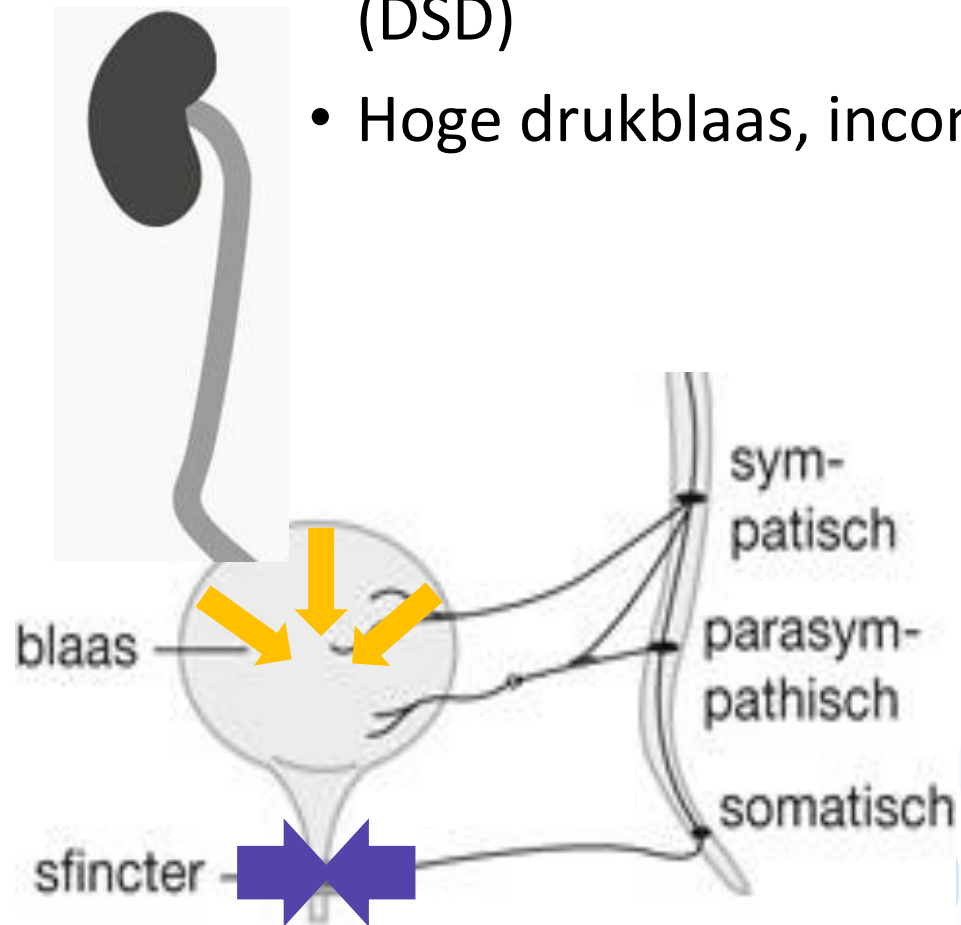
## Blaas (veilig)

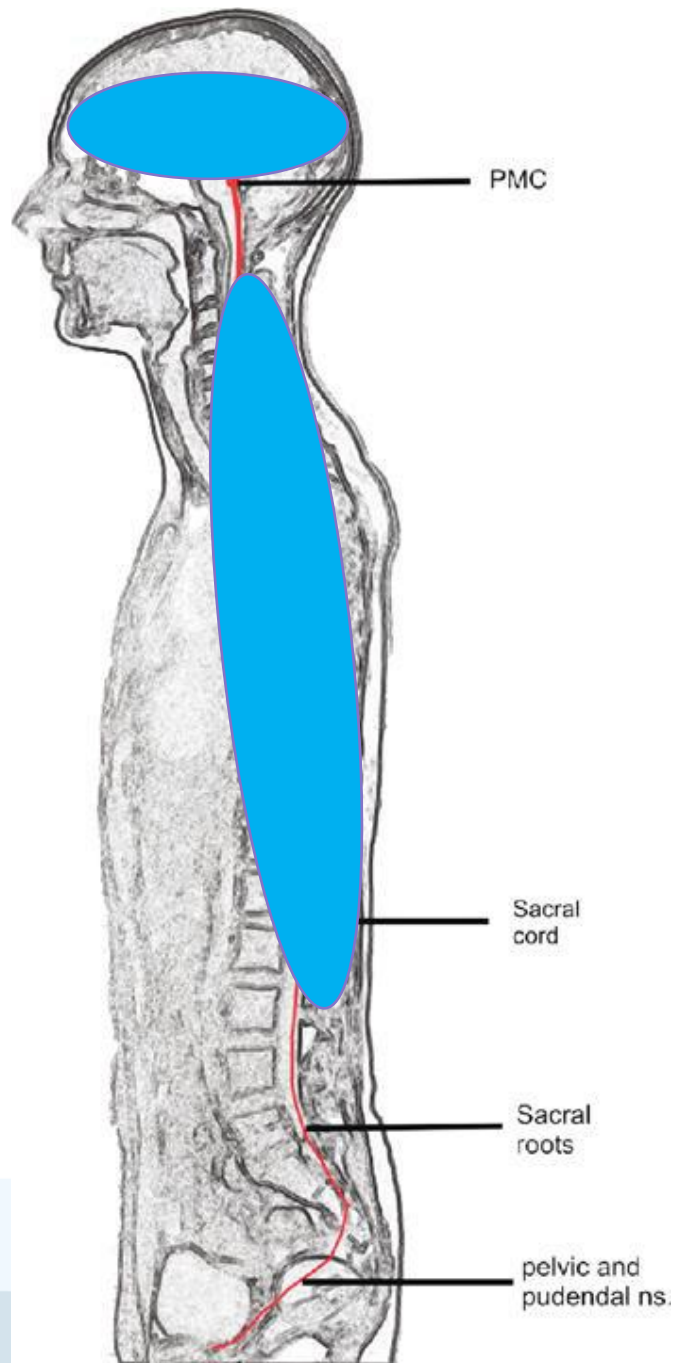
- Plasreflex intact
- Verlies van timing
- Aandrangsklachten, frequent plassen en (vaak) urine-incontinentie



## Blaas (vaak onveilig)

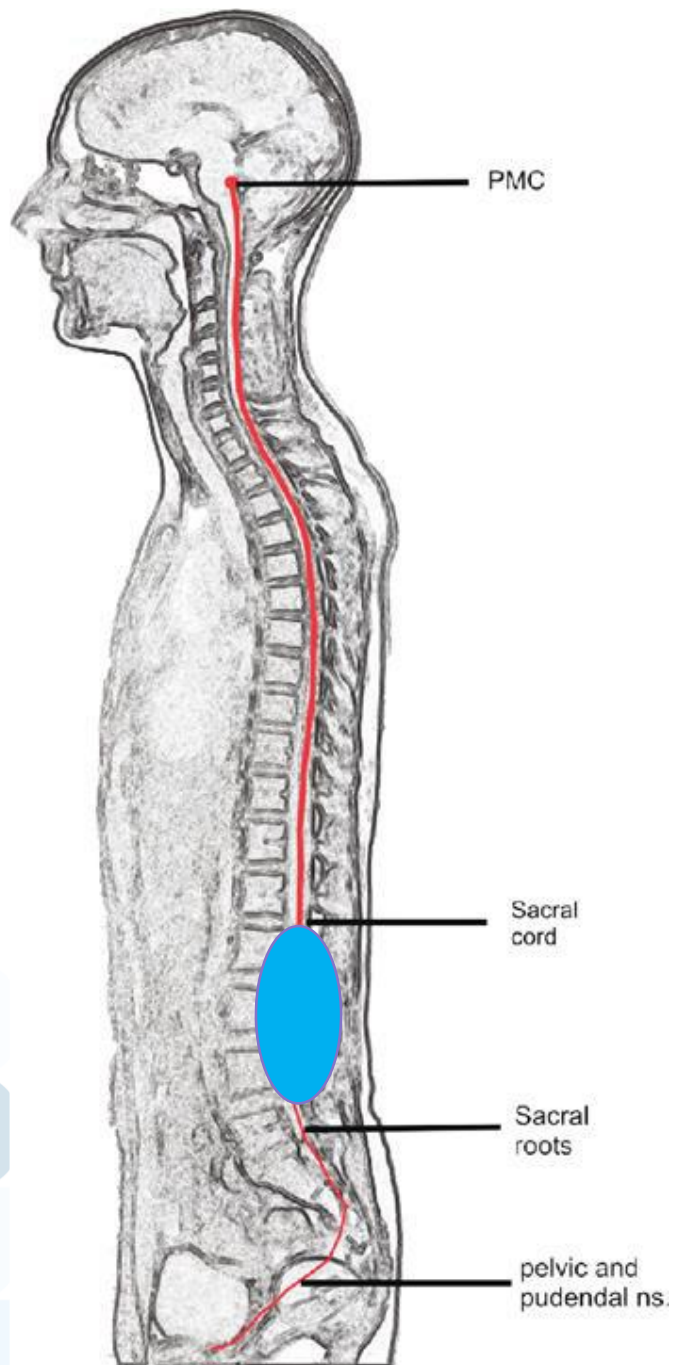
- Plasreflexbanen onderbroken
- Dyssynergie blaas en externe sfincter (DSD)
- Hoge drukblaas, incontinentie, residu



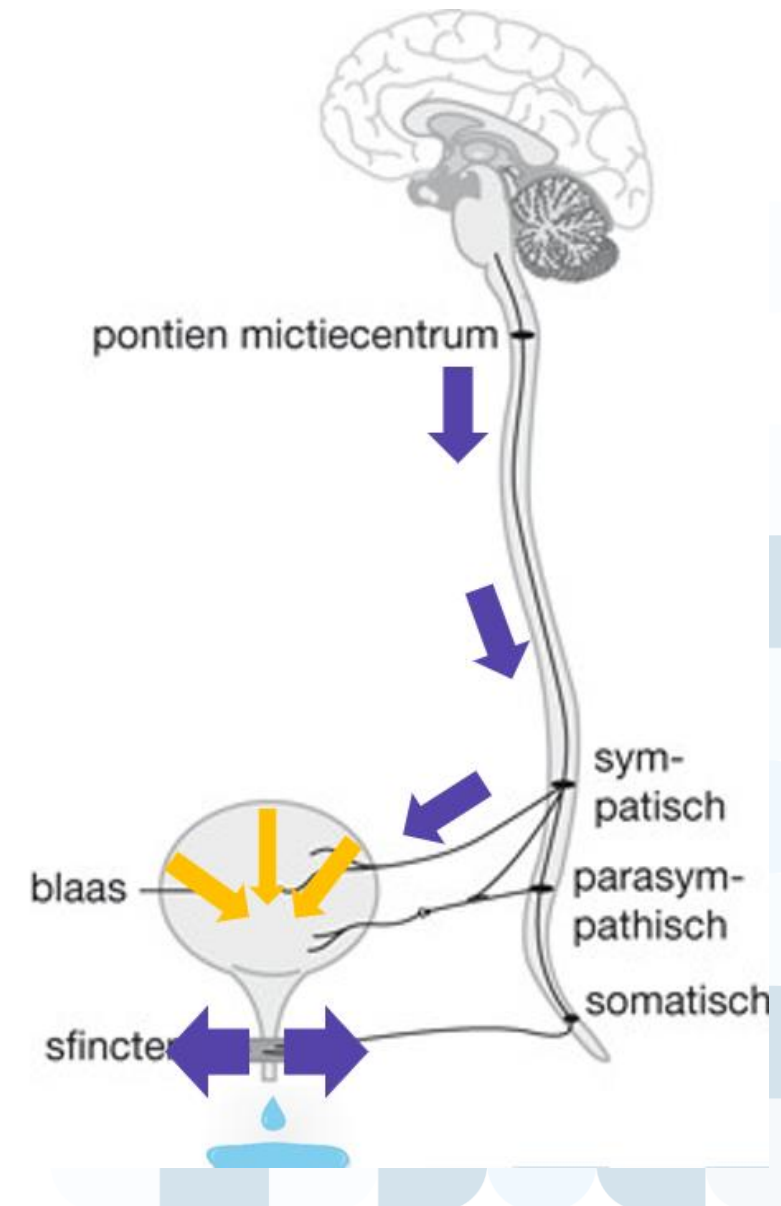


Zowel verlies over timing  
(urge incontinentie) als residu  
door dyssynergie





- Onderactieve blaas
- Slappe sluitspier
- Stress urine-incontinentie met residu





# Blaasproblemen bij MS

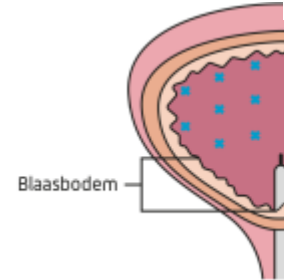
- 85% krijgt gedurende hun ziekte blaas en plasproblemen
- 10 jaar MS -> 99% plasklachten
- Urine incontinentie 50.9% bij MS
- Veel effect op werk, privé, eigenwaarde, algemene gezondheid

# MS en blaasklachten

- Eerste presentatie MS met blaasproblemen : 10-15 %
- Eerst: meer aandrang en geen controle over begin urineren
- Later ruggenmerglaesies: residuvorming en retentie
- Wat is ons doel?
  - terugdringen infecties
  - zo lang mogelijk geen katheter

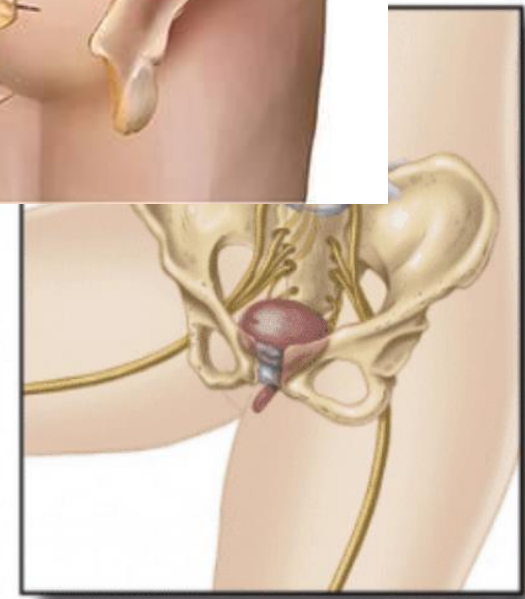
# Behandeling bij overactiviteit

- Medicatie
- Botox
- Neuromodulatie? (PTNS, SNM)
- Chirurgie, op indicatie



# Behandeling bij residu

- Aanleren zelfkatheterisatie
- Suprapubische katheter



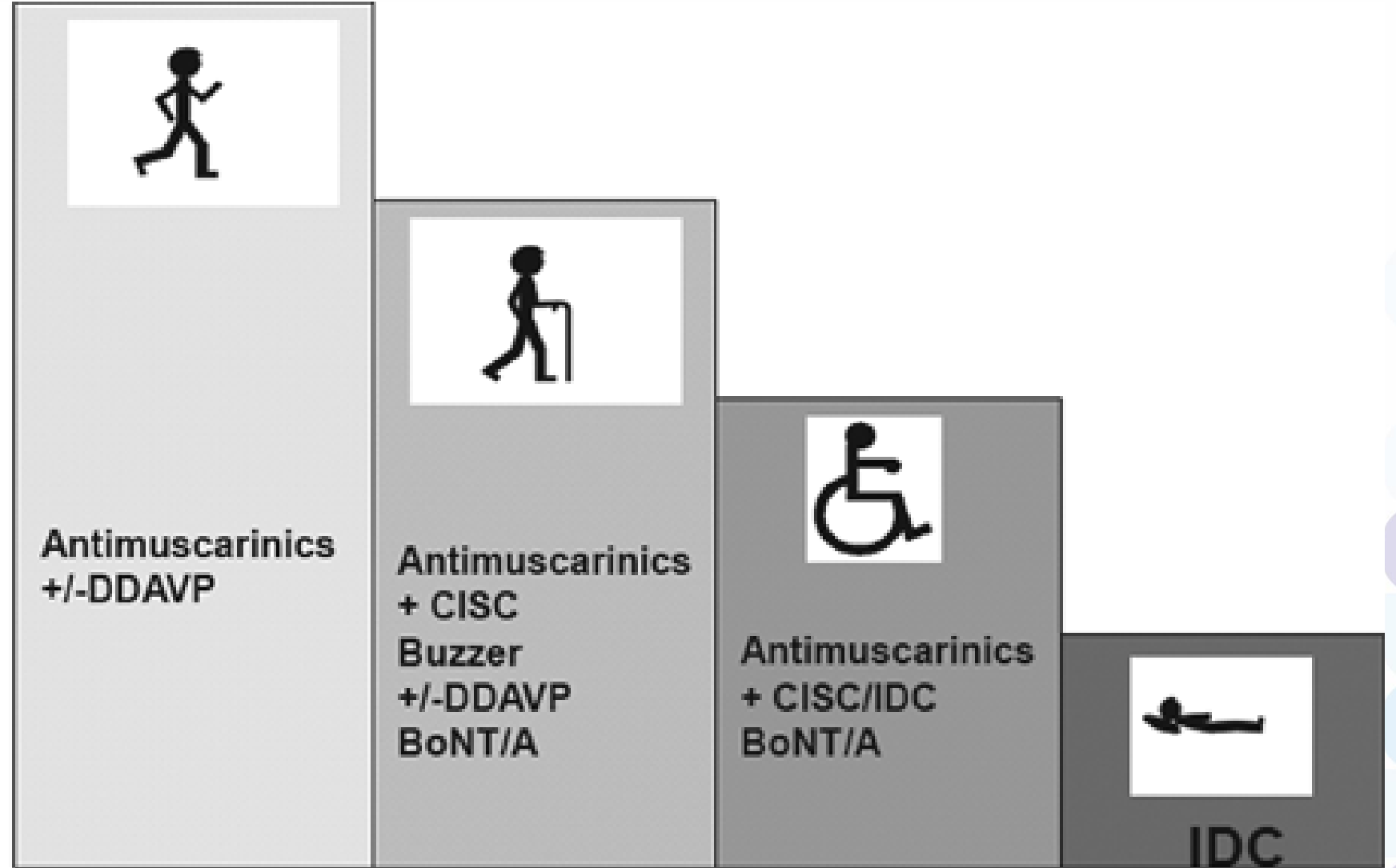
Walking unaided

Walking mostly  
without aids

Walking mostly  
with aids

Chairbound

Bedbound



Time



# Continentie verpleegkundigen urologie Zuyderland



Monique van Gestel



Marjolein Aerts



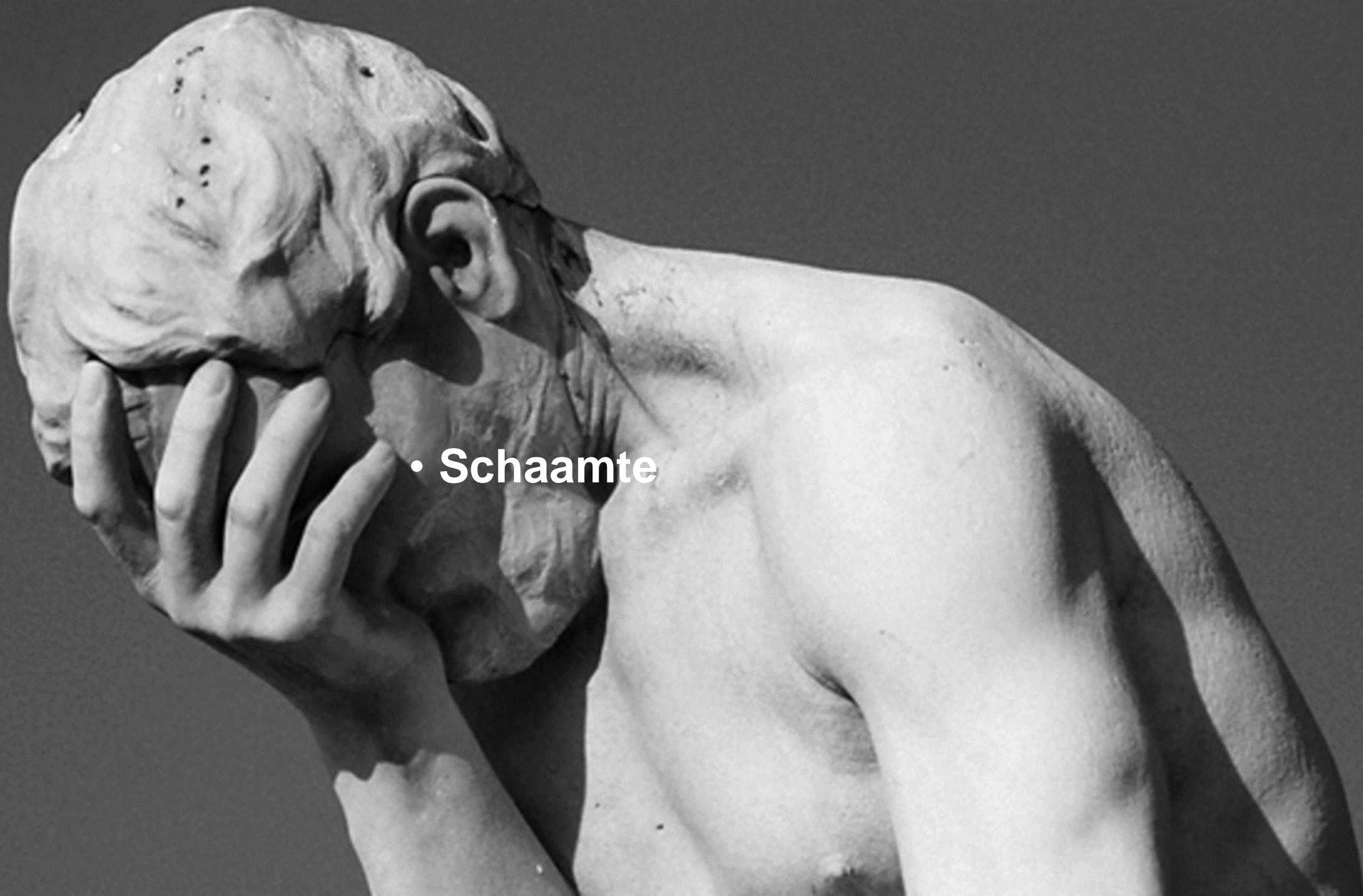
Stefanie de Vries

Dagelijks telefonisch bereikbaar via telefoon 088-4599704

# Incontinentie

- Verlies van urine en of ontlasting dat leidt tot hygiënische en of sociale problemen
- Incontinentie is geen ziekte
- Diverse vormen van incontinentie



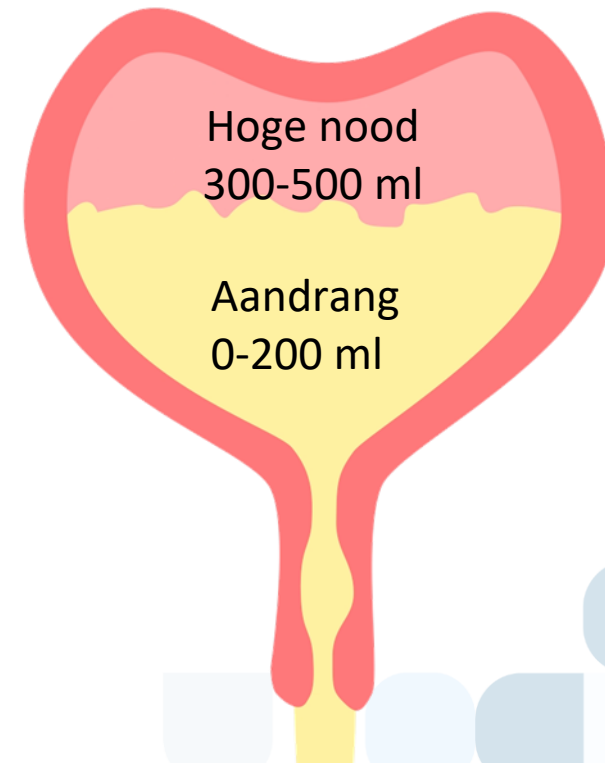


• Schaamte



# Leefstijl adviezen

- Wat is normaal



Goede plashouding

Drink voldoende

Makkelijke kleding



Eet vezelrijk

Bekkenfysiotherapie

Voorkom overgewicht

# Soorten incontinentie

- Stress incontinentie
- Urge incontinentie
- Overloop incontinentie
- Reflex incontinentie
- Fecale incontinentie (ontlasting)

# Mate van incontinentie

Licht

Matig

Zwaar

Druppel/ scheuten  
5-100 ml

Scheuten  
100-300 ml

Volledig verlies  
>300 ml

# Soorten producten

- Absorberend
- Afsluitend



Mannenverband



Absorberend verband met plakstrip



Slip (plakstrips)



Heup band



Pants



Losse inlegger

*Via gemeente compensatie regeling  
mogelijk afvalstoffen heffingen*



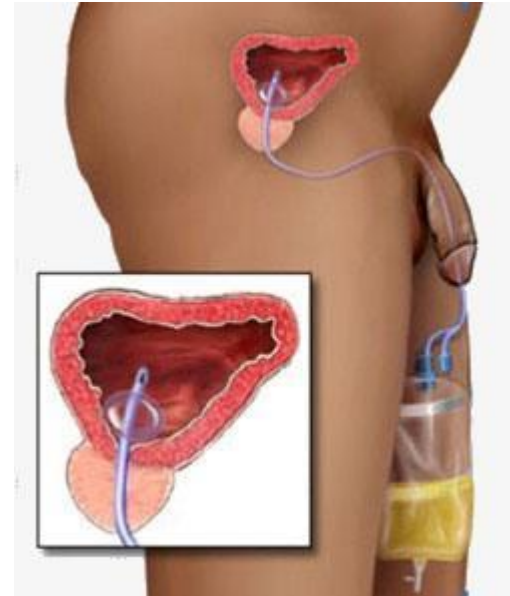
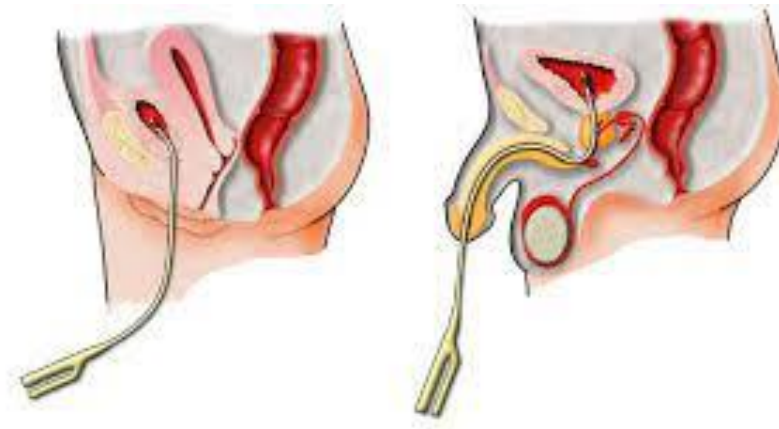
# Eenmalig katheteriseren (urine afvoerend)

- Hand functie
- Hand hygiëne
- Meerdere keren per dag



# Verblijfskatheter

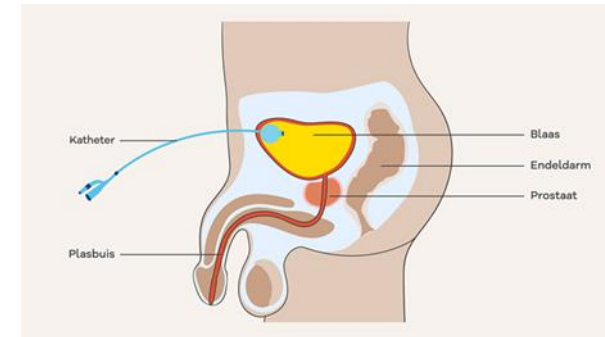
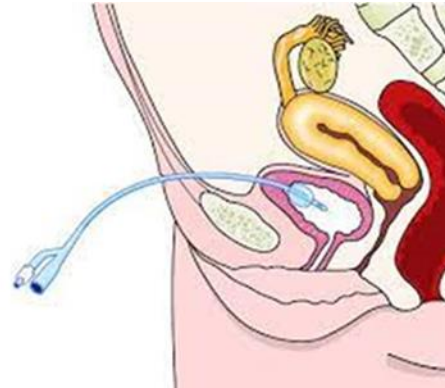
- Continu katheter in blaas met of zonder opvangzak
- Wisselen om 8-12 weken
- Irritatie/blaaskrampen
- Bacteriën/Blaasstenen/tumoren
- Intimiteit





# Suprapubische katheter

- Wisselen om 8-12 weken
- Geen irritatie plasbuis/  
drukplekken
- Intimiteit



# Externe (condoom)katheter voor mannen

- Continu druppel incontinentie
- Aandrang incontinentie
- Frequente mictie



# Vergoedingen

- Mate van verlies is maat voor welk profiel
- Daarbij telt ook de zelfstandigheid/ mate van zorg mee
- De verzekering hanteert dagprijs n.a.v. profielen
- Arts of (continentie)verpleegkundige/ praktijkondersteuner maakt machtiging
- Functioneringsgericht voorschrijven



# Vragen

